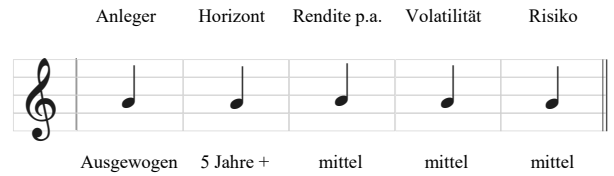




Moderato



Generelle Informationen.

Performance per

Dezember 2020

Struktur

Verwaltetes Strategie Portfolio

Manager

Trianon Capital Mgmt AG

Referenzwährung

Schweizer Franken

Vergleichsindex

50% Swiss Govt Bonds

40% MSCI World Index in CHF

10% HFR Macro Index in CHF

Absolute Performance vs Vergleichsindex



Anlagestrategie

Ausgewogen

Vermögensverwaltung mittels ETF's, Fonds und Zertifikaten

Anlagestruktur

Obligationen, Immobilien, Aktien, Alternative Anlagen

Taktische Aufteilung

30 % fundamentalen Faktoren

70 % technische Faktoren

Langfristige Renditen

Ø 6 % p.a.

Langfristigen Schwankungen

Ø 12 % p.a.

Konditionen.

Minimale Anlage CHF 5'000

Bankgebühren p.a. degr. 0.50%

Administration CHF 40

Switchgebühr CHF 50/trade

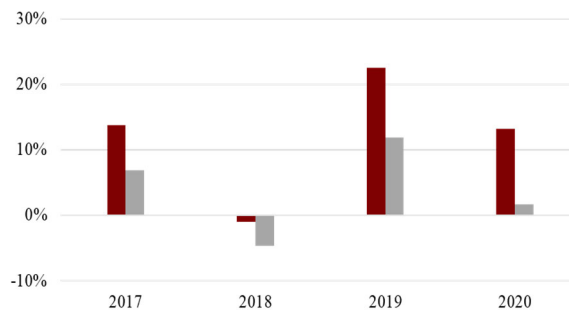
Management Fee degr. 1.00%

Ausgabeaufschlag max. 5.00%

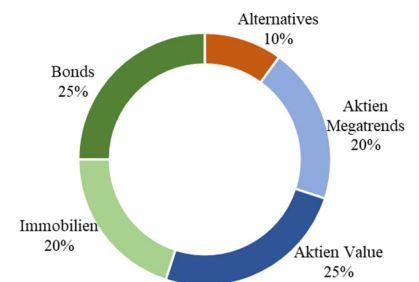
Retrozessionen keine

Liquidität täglich

Jährliche Performance vs Vergleichsindex



Vermögensaufteilung.



Renditenstatistik.

Performance	Moderato	Vergleichsindex	Outperformance
Jährlich	11.72%	3.74%	7.98%
2020	13.19%	1.67%	11.52%
1 Jahre	13.19%	1.67%	11.52%
3 Jahre	37.31%	8.38%	28.93%
Seit Beginn	56.12%	15.85%	40.27%

Risikostatistik.

Risiko	
Volatilität	8.93%
Sharpe Ratio	1.3132
Grösste Verlustperiode	-9.41%
Erholung nach	4 Monaten
Risiko	1 2 3 4 5 6 7

Die obestehenden Daten dienen rein informativen Zwecken und stellen in keinem Fall ein Angebot dar. Die angegebene Performance ist historisch und gibt in keinem Fall eine Garantie für zukünftige Ergebnisse. Sämtliche Gebühren sind einberechnet. Massgebend für Ihre Wertentwicklung ist einzig der Bankauszug. Alle Finanzanlagen bergen ein Risikoelement. Daher werden der Wert Ihrer Anlage und die Erträge daraus Schwankungen unterliegen und Ihr ursprünglicher Anlagebetrag kann nicht garantiert werden. Das Anlagerisiko ist auf bestimmte Sektoren, Länder und – Währungen oder Unternehmen konzentriert. Folglich ist die Anlage anfällig gegenüber lokalen, wirtschaftlichen, marktbezogenen, politischen oder aufsichtsrechtlicher Ergebnissen. Weiter sind die Anlagen auf Politik, Wirtschaft und Unternehmensereignisse, Umwelt, Steuern, Regulierungen Nachfrage- und Angebotschwankungen und den Kohärenzenrisiko abhängig. Die Insolvenz von Unternehmen, die die Verwahrung von Vermögenswerten übernehmen oder als Gegenpartei bei Derivaten oder anderen Instrumenten handeln, kann der Anlage Verluste zuführen. Ferner sind wir von Gesetzeswegen verpflichtet darauf hinzuweisen, dass Alternative Anlagen mit besonderen Risiken verbunden sein können. Bitte lesen Sie dazu die Ausführungen in den allgemeinen Geschäftsbedingungen.