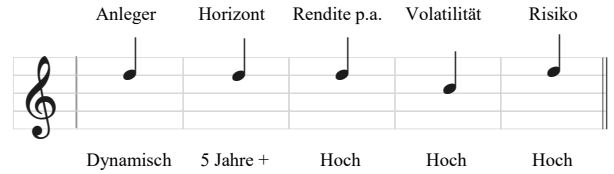




# ESG Vivace



## Generelle Informationen.

**Performance per**  
Dezember 2020

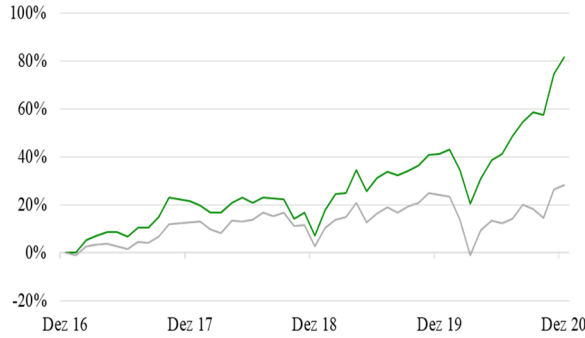
**Struktur**  
Verwaltetes Strategie Portfolio

**Manager**  
Trianon Capital Mgmt AG

**Referenzwährung**  
Schweizer Franken

**Vergleichsindex**  
80% MSCI World Index in CHF  
20% HFR Macro Index in CHF

## Absolute Performance vs Vergleichsindex



## Anlagestrategie

**Dynamisch**  
Nachhaltige Vermögensverwaltung mittels ETF's, Fonds und Zertifikaten nach ESG Kriterien

**Anlagestruktur**  
Aktien

**Taktische Aufteilung**  
30 % fundamentalen Faktoren  
70 % technische Faktoren

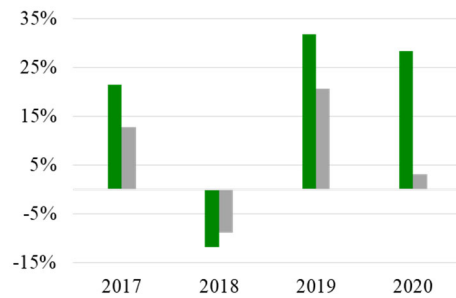
**Langfristige Renditen**  
Ø 10 % p.a.

**Langfristigen Schwankungen**  
Ø 17 % p.a.

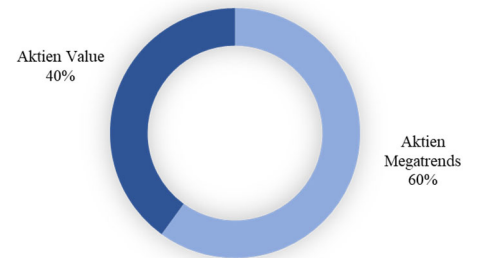
## Konditionen.

Minimale Anlage CHF 5'000  
Bankgebühren p.a. degr. 0.50%  
Administration CHF 40  
Switchgebühr CHF 50/trade  
Management Fee degr 1.00%  
Ausgabeaufschlag max. 5.00%  
Retrozessionen keine  
Liquidität täglich

## Jährliche Performance vs Vergleichsindex



## Vermögensaufteilung.



## Renditenstatistik.

Performance	ESG Vivace	Vergleichsindex	Outperformance
Jährlich	15.96%	6.38%	9.57%
2020	28.42%	3.22%	25.21%
1 Jahre	28.42%	3.22%	25.21%
3 Jahre	49.27%	13.62%	35.66%
Seit Beginn	81.46%	28.17%	53.29%

## Risikostatistik.

Risiko	
Volatilität	14.66%
Sharpe Ratio	1.0885
Grösste Verlustperiode	-15.68%
Erholung nach	4 Monaten
Risiko	1 2 3 4 5 6 7

Die obenstehenden Daten dienen rein informativen Zwecken und stellen in keinem Fall ein Angebot dar. Die angegebene Performance ist historisch und gibt in keinem Fall eine Garantie für zukünftige Ergebnisse. Sämtliche Gebühren sind einberechnet. Massgebend für Ihre Wertentwicklung ist einzig der Bankauszug. Alle Finanzanlagen bergen ein Risikoelement. Daher werden der Wert Ihrer Anlage und die Erträge daraus Schwankungen unterliegen und Ihr ursprünglicher Anlagebetrag kann nicht garantiert werden. Das Anlagerisiko ist auf bestimmte Sektoren, Länder und – Währungen oder Unternehmen konzentriert. Folglich ist die Anlage anfällig gegenüber lokalen, wirtschaftlichen, marktbezogenen, politischen oder aufsichtsrechtlicher Ereignissen. Weiter sind die Anlagen auf Politik, Wirtschaft und Unternehmensereignisse, Umwelt, Steuern, Regulierungen Nachfrage- und Angebotschwankungen und den Kohärenzenrisiko abhängig. Die Insolvenz von Unternehmen, die die Verwahrung von Vermögenswerten übernehmen oder als Gegenpartei bei Derivaten oder anderen Instrumenten handeln, kann der Anlage Verluste zuführen. Ferner sind wir von Gesetzeswegen verpflichtet darauf hinzuweisen, dass Alternative Anlagen mit besonderen Risiken verbunden sein können. Bitte lesen Sie dazu die Ausführungen in den allgemeinen Geschäftsbedingungen.